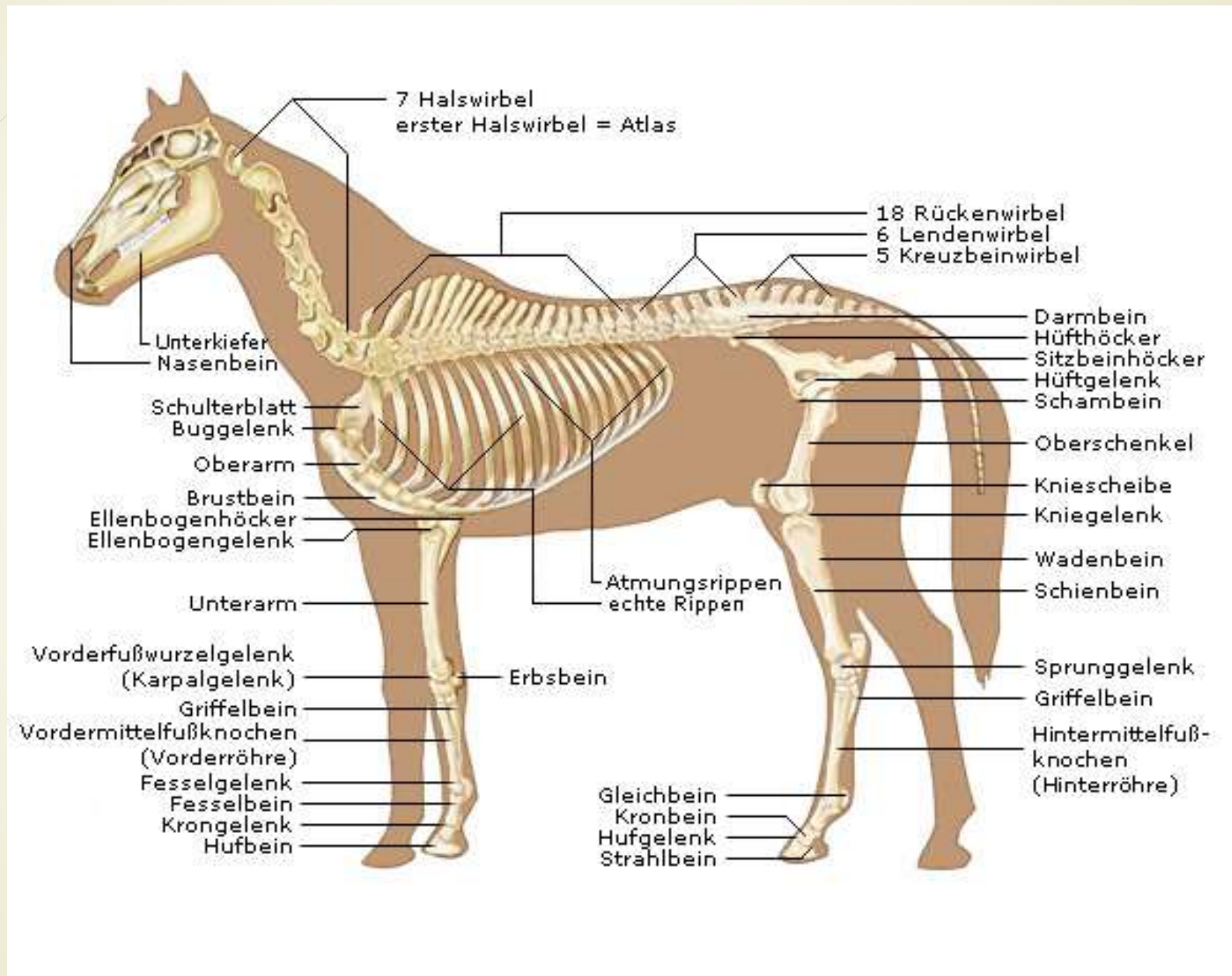
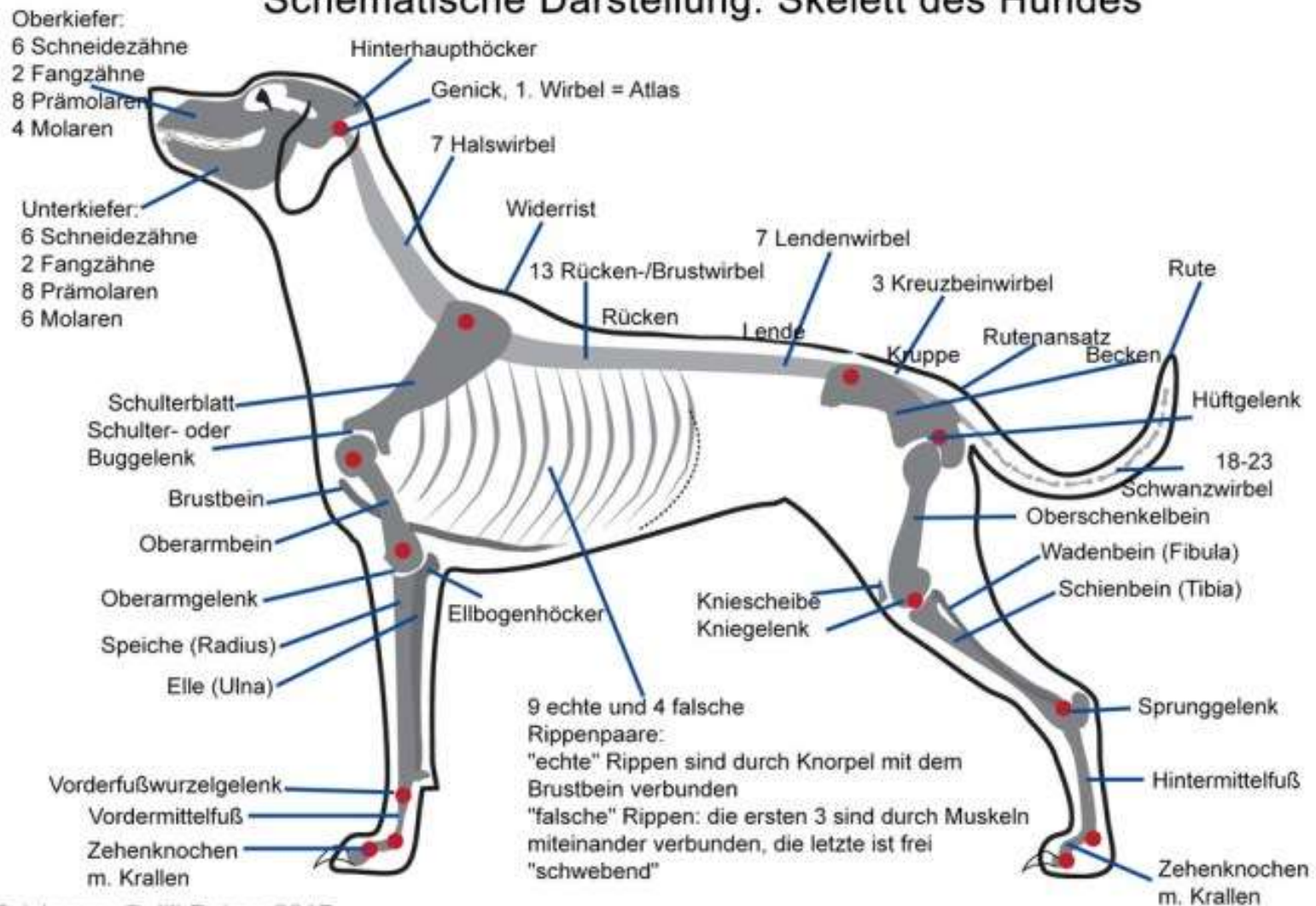




Anatomie von Pferd u. Hund in Beziehung zur KCM



Schematische Darstellung: Skelett des Hundes





Knochen Pferd und Hund

Warum Bedingungen ?

1. Halter
2. Wetter
3. Umwelt
4. Lebensbedingungen

Anpassungsbedarf – Bedingungen

Dinge sind entstanden die da



Transformations-Ebene

Sehne – Instabilität – Qi Xue Ebene – Fluss

Muskel – Stabil – Xue Ebene – Wind

Knochen – -Stabil – Jing Ebene – Berg

Transformation





Konstitution

Verhalten (neues Verhalten)

Beispiel: Huf Mechanismus wird gestört

1. Innere Wirkung
2. Äußere Wirkung

Nach außen betrachten

Prozesse-Anpassung Bedürfnisse von
Trennung und Nicht-Trennung



Beispiel:

Sprunggelenk: viele kleine Gelenke – Spat

Ersatz- Gelenke funktionieren nicht auf Dauer





Muskeln von Pferd und Hund

Muskeln stabil – Xue Ebene – Wind

Beispiel: Kreuzverschlag beim Pferd





Sehne von Pferd und Hund

Sehne instabil – Qi Xue Ebene – Fluss

Beispiel: Sehnenschaden





Vielen Dank!

Thammavong Schule

Andreas Kühne

Daniel Hoffstadt

Quellen:

[Skelett-des-Hundes.jpg \(676×481\) \(wp.com\)](#)

[Pferde-Anatomie-Knochenbau-deines-Pferdes-Pferdeskelett-2.jpg \(584×462\) \(reiter1x1.de\)](#)