

Die Beziehungen von Gesicht, Zunge und Puls

Diagnose in der Klassischen Chinesischen Medizin

Teil 4

Alle menschlichen Prozesse sind Schnittstellen zum Austausch (Trennung/Verbindung) mit der Umwelt, die sich dann je nach Stabilität manifestieren

- Hitze und Kälte
- Appetite, Durst
- Verdauung
- Stuhl, Urin
- Schlafen, Wachsein
- Atmen
- Vitalität
- Schwitzen
- Palpitationen
- Riechen
- Sexualität
- Hören
- Sehen
- Schmerzen
- Mobilität
- Haut, Zähne
- Tastsinn
- Menstruation
- Fruchtbarkeit
- Emotionalität/ Mentalität
- Balance, Sensitivität
- Stabilität, Flexibilität

Alle menschlichen Prozesse sind Anpassungsaktivitäten in Beziehung zu Veränderungen in der inneren und äußeren Realität

Im Prinzip sind es Verhältnisse von Verbindungen und Trennungen auf verschiedenen Ebenen und in verschiedenen Beziehungszusammenhängen.

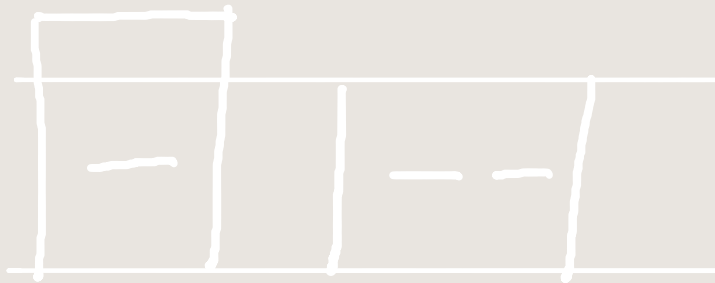
1



2



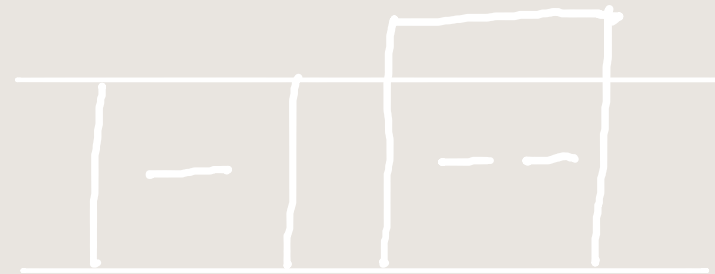
3



W

C

4



W

C

Disharmonische
Stagnationen werden als
„Liu Yu“ hinsichtlich ihre
Prozess-Qualitäten
klassifiziert nach:

1. Ebene des Prozesses
2. Wesen des Prozesses
3. Natur des Prozesses

- **Qi yu (Ebene)**

- Wei Qi level
- Shao Level
- Zheng Qi Level

- **Xue yu (Ebene)**

- Yang Xue
- Xue Xue
- Jing Xue

- **Jing yu (Ebene)**

- Yang Jing
- Xue Jing
- Jing Jing

- **Shi yu (Wesen)**

- **Tan yu (Wesen)**

- **Han yu (Natur) / Re yu**

- **Nahrungsstagnation**

- Es kann sich immer sekundär eine Re yu ausbilden

Disharmonische Stagnationen werden als „Liu Xie“ hinsichtlich ihre **klinischen Manifestation** klassifiziert nach:

- **Fülle (shi) und Leere (xu)**

- Feng (Wind)
- Re (Hitze)
- Han (Kälte)
- Shi (Nässe)
- Zao (Trockenheit)
- Tan (Schleim)
- Shu (Sommerhitze)

Was ist das Ziel einer Diagnose in der Chinesischen Medizin?

1. Welche Disharmonischen Prozesse laufen ab?
(Prioritäten, Ebenen, Natur, Wesen, Richtungen)
2. Welche relevanten Bedingungen ermöglichen diese Prozesse?
(welche Beziehungen sind stagniert)
3. Diagnose- Methoden: Befragung, Betrachtung, Betasten, Hören und Riechen
4. Die Beurteilung ergibt sich aus den Wechselwirkungen der 4 Bedingungsgruppen. (kein Vergleich mit definierten Normen)
Konditionale Diagnose!

Vorgehen bei der Diagnose:

1. Patient/ Klient anlegen (Daten, etc.)
2. Hauptanliegen des Patienten (Fragen, Betrachten, Hören, Riechen)
3. Nebenanliegen und aufgedeckte Probleme
4. Relevante Krankheitsgeschichte und Hintergründe
5. Begründete Befragung zu Zeichen und Symptomen
(dabei Gesichtsd Diagnose)
 1. Zunge
 2. Puls
 3. Auswertung von Ernährungsprotokoll, etc.

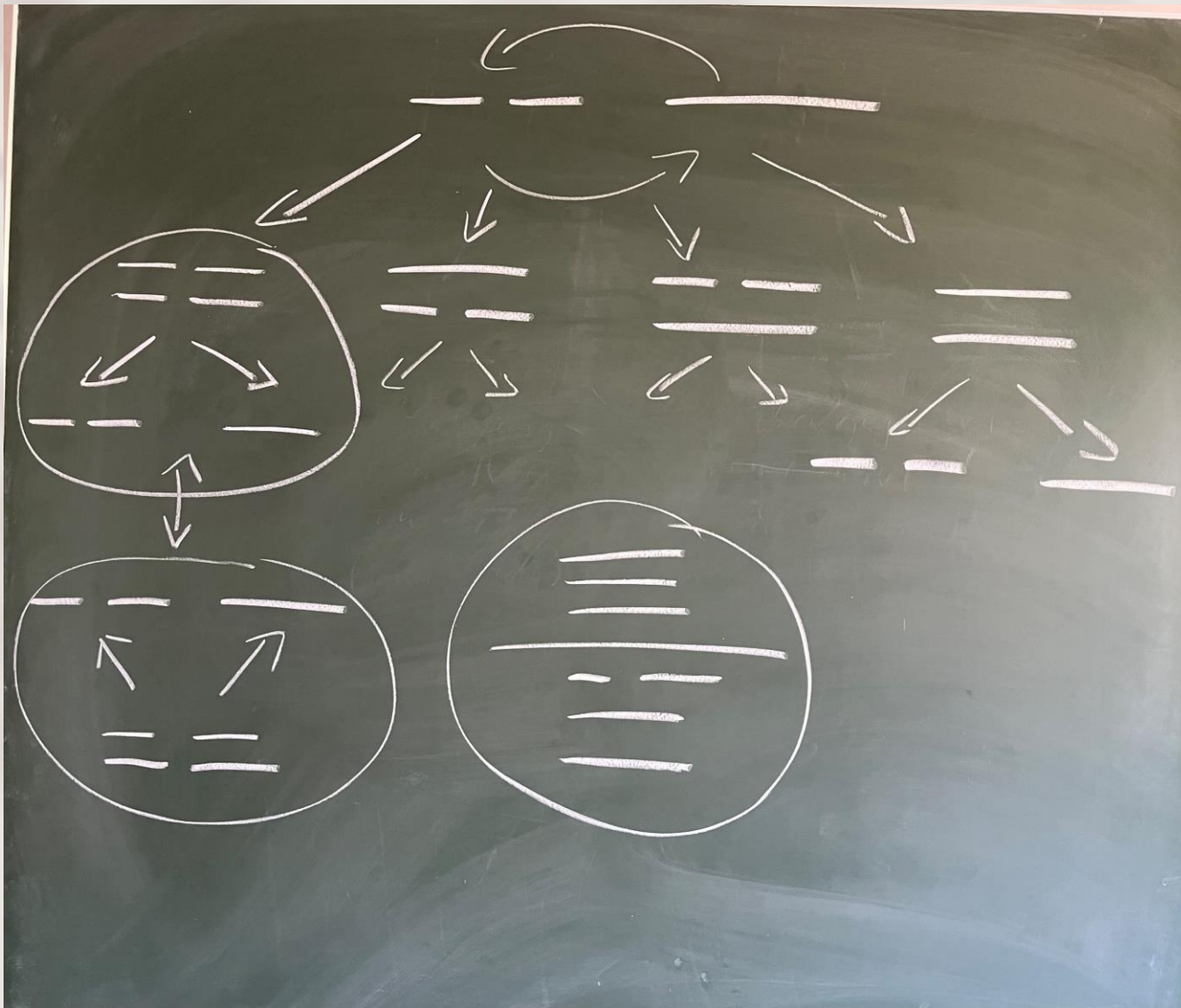
Verarbeitung der Diagnose

1. Prozesse und Bedingungen ergeben das **Disharmonie-Muster**
2. Aus dem Muster ergibt sich die **Behandlungsstrategie**
(Behandlungsstrategien verknüpfen Ben und Biao und sind geordnet nach Prioritäten) z.B. Zi Yin An Shen
3. Die Strategie wird mit **Methoden** umgesetzt und mit Diagnosen überprüft und angepasst

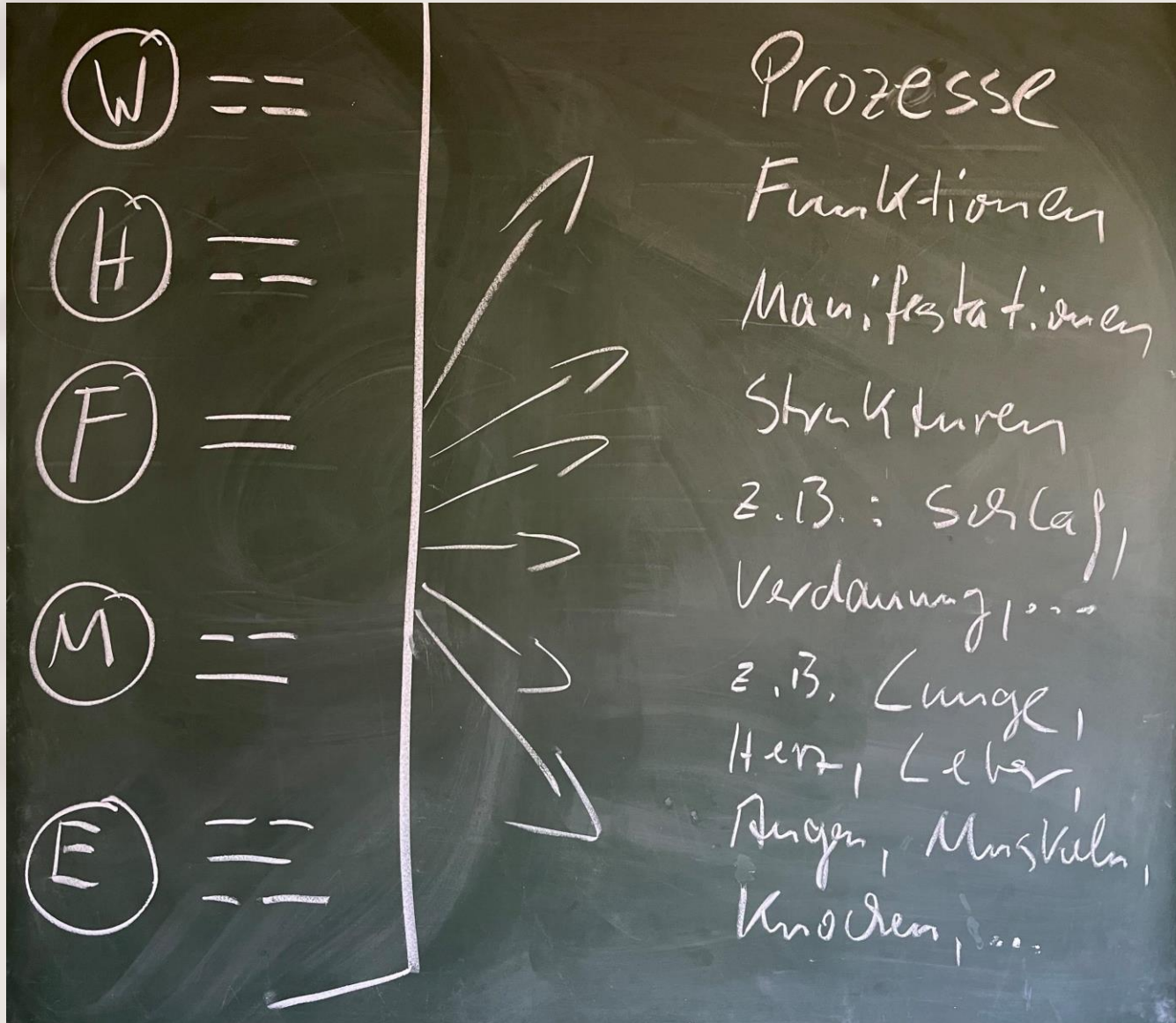
Die Pulsdiagnose

- Warum können wir den Puls zur Diagnose verwenden?
- Alle Prozesse der Trennung/Verbindung manifestieren sich
- Qi- Ebene, Xue- Ebene, Jing- Ebene
- Wu Xing im Puls
- Gesicht, Zunge und Puls

I Ging

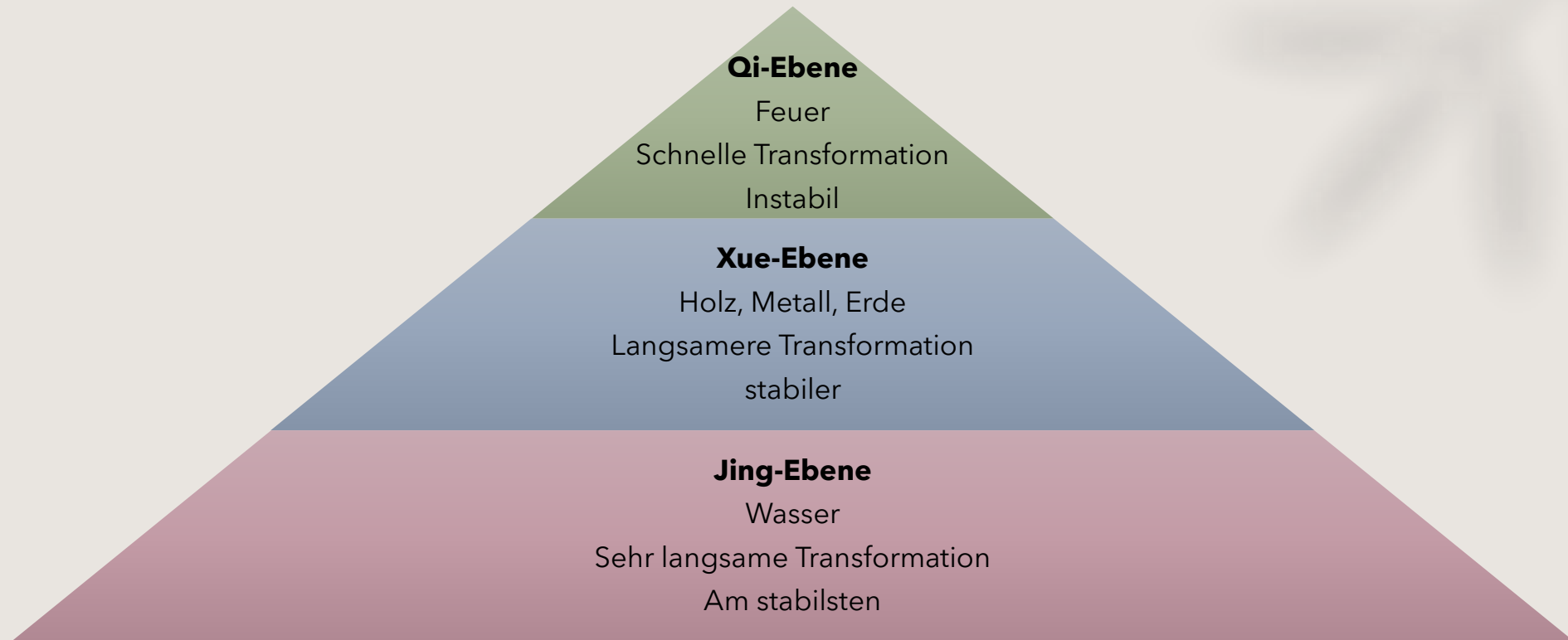


Wu Xing



Die 3 Ebenen der Transformation

(Verbinden und Trennen)



Der Puls

Positionen:

- Cun
- Guan
- Chi

Ebenen:

- Fu (Qi- level)
- Zhong (Xue- level)
- Chen (Jing- level)





Pulslesen

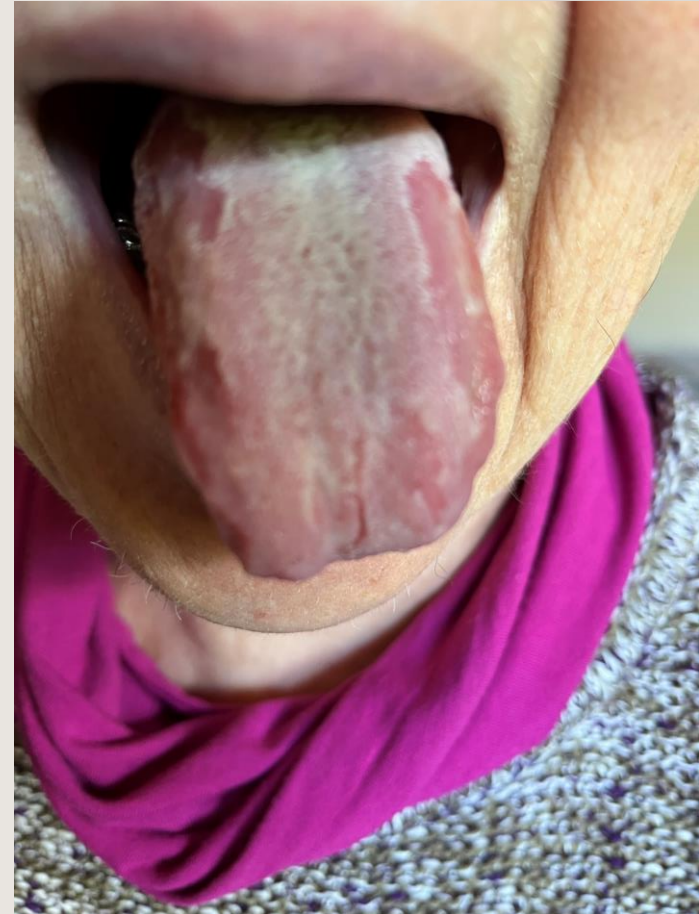
Die grundlegenden Pulse

- **Shi mai - Xu mai** (Voll- Leer)
- **Fu mai - Chen mai** (Oben-Tief)
- **Shu mai - Chi mai** (Schnell-Langsam)
 - **Hong mai - Xi mai** (Breit-Dünn)
 - **Hua mai - Se mai** (Schlüpfrig-Rau)
- **Chang mai - Duan mai** (Lang-Kurz)
 - **Dai mai** (Unterbrochen)
 - **Xian mai** (Gespannt, drahtig)

Beispiele 1 und 2



Beispiele 7 und 8



Beispiel: Mann, Bauunternehmer, 55 Jahre, Bluthochdruck schwer

- **Symptome:** sehr hoher Blutdruck, auch Nachts, mehrfach Notaufnahme, unruhiger schlechter Schlaf, Kopfschmerzen, immer doll Nachtschweiß, oft schwindelig, o.B., **Zunge:** ohne Belag vorn und Seiten, ZA, blass, Linie bis Spitze; **Puls:** L xian, hong; R xian; **Gesicht:** starke Brauenknochen, starke Augenbrauen, hervortretende Augen
- **Muster:** Konstitution Holz/Feuer, Feuer/Holz Yin xu, Holz Qi yu, Qi xu
- **Strategie:** Zi Yin Qian Yang, Shu Qi Qian Mu
- **Methoden:** Kräuterrezeptur (Tian Wang Bu Xin Dan), Übungen, Lebensweise, Lebensziele, emotionale Beziehungen, Holz regulieren, Tuina oder Akupunktur für Yang ankern

Vielen Dank für die Aufmerksamkeit!

Fragen und Informationen unter:

info@thammavong.de

(0049) 3981 444144

www.daocademy.de

www.thammavong.de

www.andreas-kuehne.de

www.fachkonferenz-chinesische-medizin.de